

快速诊断试纸条**使用引导**



快速诊断试纸条使用引导（犬）



▶ 胃肠道

主要临床症状

- 呕吐、腹泻

可选择的试纸

- CPV Ag 犬细小病毒抗原
- CCV Ag 犬冠状病毒抗原
- GiA Ag 贾第鞭毛虫抗原
- RV Ag 轮状病毒抗原
- Lyme Ab 莱姆病抗体



▶ 心脏

主要临床症状

- 心脏肥大、心肌炎、心衰

可选择的试纸

- CHW Ag 犬心丝虫抗原
- Tg Ab犬、猫弓形虫抗体



▶ 耳朵

主要临床症状

- 耳廓发红

可选择的试纸

- IgE 犬过敏原检测



▶ 面部

主要临床症状

- 发红

可选择的试纸

- IgE 犬过敏原检测



▶ 眼睛

主要临床症状

- 眼屎增多
- 眼结膜发红
- 角膜变蓝、水肿
- 可视粘膜苍白或黄染

可选择的试纸

- CDV Ag犬瘟热病毒抗原
- IgE 犬过敏原检测
- Tg Ab犬、猫弓形虫抗体



▶ 体表

主要临床症状

- 高热

可选择的试纸

- CDV Ag犬瘟热病毒抗原
- CIV Ag 犬流感病毒抗原
- CAV Ag犬腺病毒抗原
- Tg Ab犬、猫弓形虫抗体
- Lep Ab 犬钩端螺旋体 IgM抗体



▶ 鼻子

主要临床症状

- 流鼻涕

可选择的试纸

- CIV Ag 犬流感病毒抗原
- CAV Ag犬腺病毒抗原
- Tg Ab犬、猫弓形虫抗体



▶ 皮肤

主要临床症状

- 皮肤苍白，即贫血

可选择的试纸

- CPV Ag犬细小病毒抗原
- CHW Ag 犬心丝虫抗原
- Tg Ab犬、猫弓形虫抗体



主要临床症状

- 被毛粗糙，甚至脱落，皮肤增厚病变

可选择的试纸

- LSH Ab 犬利什曼原虫抗体



▶ 四肢

主要临床症状

- 红肿，尤其是脚部

可选择的试纸

- IgE 犬过敏原检测

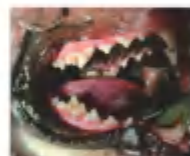


主要临床症状

- 跛脚，关节发炎肿胀

可选择的试纸

- Lyme Ab 莱姆病抗体



▶ 口腔

主要临床症状

- 呼吸困难

可选择的试纸

- CIV Ag 犬流感病毒抗原
- CAV Ag 犬腺病毒抗原
- CHW Ag 犬心丝虫抗原
- Tg Ab犬、猫弓形虫抗体

快速诊断试纸条使用引导（猫）



▶ 口腔

主要临床症状

- 口炎、牙龈炎

可选择的试纸

- FIV Ab 猫艾滋病抗体



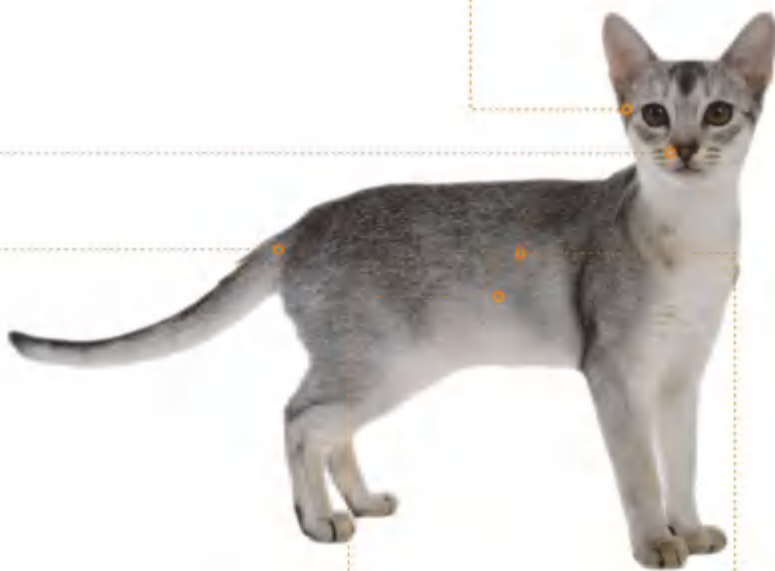
▶ 眼部

主要临床症状

- 眼部病变

可选择的试纸

- FIP Ab 猫传染性腹膜炎抗体



▶ 体表

主要临床症状

- 体温升高

可选择的试纸

- FPV Ag 猫瘟病毒抗原
- FIP Ab 猫传染性腹膜炎抗体



▶ 胃肠道

主要临床症状

- 呕吐，腹泻

可选择的试纸

- FPV Ag 猫瘟病毒抗原



▶ 皮肤

主要临床症状

- 皮肤苍白，即贫血

可选择的试纸

- FeLV Ag 猫白血病抗原
- FCV Ag 猫冠状病毒抗原
- FIV Ab 猫艾滋病抗体
- FIP Ab 猫传染性腹膜炎抗体

体检类诊断



总IgE犬过敏原检测

犬类的过敏尤其以过敏性皮炎最为常见。血清IgE升高是过敏性疾病最有力的提示。犬总IgE抗体快速检测卡是采用了免疫层析检测技术，用于检测犬血清、血浆中的IgE免疫球蛋白。

提供材料：快速检测卡 / 缓冲稀释液 / 毛细采样管 / 毛细管助吸胶头 / 吸管
特 点：配备齐全、操作简单、结果快速呈现

猫、犬弓形虫抗体检测

弓形虫病为人兽共患寄生虫病，其病原为刚地弓形虫（*Toxoplasma gondii*），可由带虫的猫、狗等动物传给人。常造成眼、脑的损害，感染孕妇（畜）还可能造成畸胎甚至流产。猫、犬弓形虫抗体金标快速检测卡采用了快速免疫层析检测技术，用于检测猫、犬全血、血清中的弓形虫抗体（总抗），可辅助诊断弓形虫的感染，帮助早期防护。

检测样本：猫、犬全血、血清
特 点：一步检测，便捷快速；高敏感性和特异性

狂犬病免疫效果评价

狂犬病毒抗体快速检测卡可以检测犬只体内狂犬病毒抗体水平，从而帮助确定犬只所接种的狂犬病疫苗是否产生了保护力。

检测样本：血清、血浆
提供材料：快速检测卡 / 中和反应管（铝箔袋内的EP管） / 样品缓冲液（滴瓶）
特 点：操作简单，快速呈现结果；单克隆抗体阻断法，准确性更高



虫媒类诊断

检测样本：全血、血清、血浆

提供材料：快速检测卡 / 刻度吸管（铝箔袋内的EP管） / 样品缓冲液（滴瓶）

目录编号	产品名称	检测目的	敏感性	特异性
FZCC023-10	犬无形体抗体快速检测卡	无形体抗体	97.0%	96.0%
FZCC024-10	莱姆病抗体快速检测卡	伯氏疏螺旋体抗体	97.1%	97.0%
FZCC018-10	犬心丝虫抗原快速检测卡	心丝虫抗原	98.6%	97.4%
FZCC017-10	犬利什曼原虫抗体快速检测卡	犬利什曼原虫抗体	98.7%	97.3%
FZCC026-E10	犬巴贝斯虫抗体快速检测卡	犬巴贝斯虫抗体	99.0%	98.0%
FZCC027-E10	心丝虫/埃立克/无形体三联快速检测卡	心丝虫/埃立克/无形体抗体	97.5%	96.3%
FZCC028-E10	心丝虫/埃立克/利什曼/无形体四联快速检测卡	心丝虫/埃立克/利什曼/无形体抗体	97.4%	98.0%

测试步骤：



►注意：使用说明书上规定的样品量，毛细管上的黑线代表10μl。
（过多或过少的样品加入都会产生错误的结果，所以要严格遵守使用规定的样品量（10μl）。



10μl

呼吸道类诊断



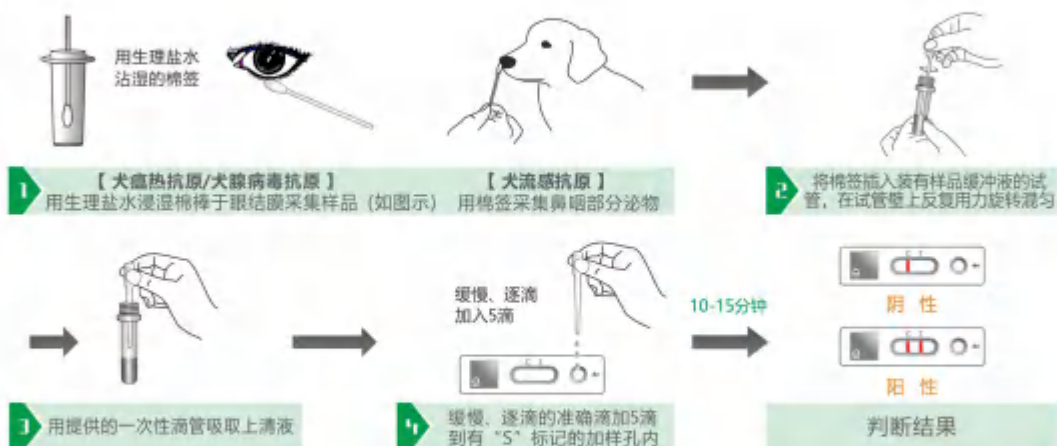
检测样本：眼结膜（犬瘟热抗原，犬腺病毒抗原），鼻咽部分泌物（犬流感抗原）

提供材料：快速检测卡 / 一次性滴管 / 样品缓冲液

特点：操作简单，快速呈现结果

目录编号	产品名称	检测目的	敏感性	特异性
FZCC001-10	犬瘟热病毒抗原快速检测卡	犬瘟热病毒抗原	98%	99%
FZCC009-10	犬腺病毒抗原快速检测卡	犬腺病毒抗原	97%	99.5%
FZCC013-10	犬瘟热/犬腺病毒二联抗原快速检测卡	同时检测犬瘟热病毒抗原和犬腺病毒抗原	97%	99%
FZCC003-10	犬流感病毒抗原快速检测卡	犬流感病毒抗原	98.5%	98%

测试步骤：



1、C线不显示为无效；2、10-15min内看结果，超过15分钟后结果不做参考



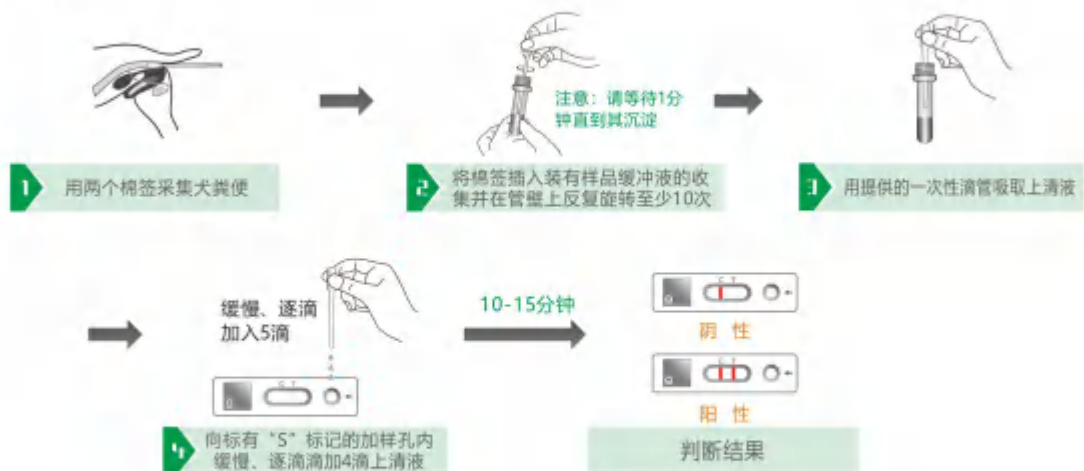
肠道类诊断

检测样本：犬粪便、直肠拭子

提供材料：快速检测卡 / 无菌棉签 / 一次性滴管 / 样品缓冲液

目录编号	产品名称	检测目的	敏感性	特异性
FZCC002-10	犬细小病毒抗原快速检测卡	犬细小病毒抗原	98.0%	97.0%
FZCC010-10	犬冠状病毒抗原快速检测卡	犬冠状病毒抗原	98.2%	98.0%
FZCC014-10	犬细小病毒/犬冠状病毒二联抗原快速检测卡	同时检测犬细小病毒抗原和犬冠状病毒抗原	98.0%	97.0%
FZCC019-10	贾第鞭毛虫抗原快速检测卡	贾第鞭毛虫抗原	97.4%	98.0%

测试步骤：



1、C线不显示为无效；2、10-15min内看结果，超过15分钟后结果不做参考

猫病类诊断



猫艾滋病抗体/猫白血病抗原二联快速检测卡

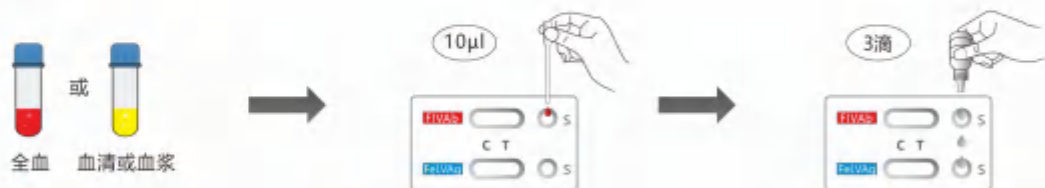
目的：同时检测猫免疫缺陷病毒抗体和猫白血病病毒抗原

检测样本：全血、血清或血浆

提供材料：快速检测卡 / 刻度吸管 / 样品缓冲液

特点：一步检测，高效便捷；高准确率：各项性能都达到或超过进口试剂水平；经济的检测成本：售价却更经济

测试步骤：



- 1 准备样品
- 2 用毛细管采取10µl样品, 加入样品到样品孔中
- 3 缓慢地滴加3滴缓冲液



►注意：使用说明书上规定的样品量，毛细管上的黑线代表10µl（过多或过少的样品加入都会产生错误的结果，所以要严格遵守使用规定的样品量（10µl）。





免疫荧光/金标 二合一分析仪

一台仪器可同时应用于荧光快速检测卡和金标快速检测卡的读数



ZR-RT01便携式
多功能读卡仪



激发条件下的荧光
微球快速检测卡



极速

10-15分钟
完成检测



便捷

操作简便



经济

检测成本低



现场

常温储存和运输对检测环
境无要求，结果可上传

荧光定量快速检测项目：犬C反应蛋白、猫SAA蛋白等

胶体金快速检测项目：几乎囊括所有常见传染病

产品目录



ELISA试剂盒

目录编号	产品名称	包装规格	方法
FZEC001-192	多种动物狂犬病毒抗体检测试剂盒	96T/192T	阻断ELISA法
FZEC002-96	犬细粒棘球绦虫抗原检测试剂盒	96T	双抗体夹心ELISA法

快速检测卡

目录编号	产品名称	包装规格	检测样品
FZCC001-10	犬瘟热病毒抗原快速检测卡	10T	眼、鼻拭子
FZCC002-10	犬细小病毒抗原快速检测卡	10T	粪便或直肠拭子
FZCC003-10	犬流感抗原快速检测卡	10T	鼻腔或咽拭子
FZCC004-E10	狂犬病毒抗原快速检测卡	10T	唾液
FZCC005-E10	狂犬病毒抗体快速检测卡	10T	血清
FZCC006-E10	猫瘟抗原快速检测卡	10T	粪便或直肠拭子
FZCC007-10	犬布鲁氏菌病抗原快速检测卡	10T	拭子、组织
FZCC008-10	犬布鲁氏菌病抗体快速检测卡	10T	血清
FZCC009-10	犬腺病毒抗原快速检测卡	10T	眼结膜
FZCC010-10	犬冠状病毒抗原快速检测卡	10T	粪便或直肠拭子
FZCC011-10	猫冠状病毒抗原快速检测卡	10T	粪便或直肠拭子



快速检测卡

目录编号	产品名称	包装规格	检测样品
FZCC012-10	猫、犬弓形虫抗体快速检测卡	10T	血清
FZCC013-10	犬瘟热/犬腺病毒二联抗原快速检测卡	10T	眼结膜
FZCC014-10	犬细小病毒/犬冠状病毒二联抗原快速检测卡	10T	粪便或直肠拭子
FZCC015-10	猫艾滋病抗体/猫白血病抗原二联快速检测卡	10T	血清或血浆
FZCC016-10	犬总IgE抗体快速检测卡	10T	血液或血清
FZCC017-10	犬利什曼原虫抗体快速检测卡	10T	血清
FZCC018-10	犬心丝虫抗原快速检测卡	10T	血清
FZCC019-10	贾第鞭毛虫抗原快速检测卡	10T	血清
FZCC020-10	猫传染性腹膜炎抗体快速检测卡	10T	血清
FZCC021-10	犬埃立克抗体快速检测卡	10T	血清
FZCC022-10	犬钩端螺旋体IgM抗体快速检测卡	10T	血清
FZCC023-10	犬无形体抗体快速检测卡	10T	血清
FZCC024-10	莱姆病抗体快速检测卡	10T	血清
FZCC026-E10	巴贝斯虫抗体快速检测卡	10T	血清
FZCC027-E10	心丝虫/埃立克/无形体三联快速检测卡	10T	血清
FZCC028-E10	心丝虫/埃立克/利什曼/无形体四联快速检测卡	10T	血清
FZCC029-E10	犬细小/犬冠状/贾第鞭毛虫三联快速检测卡	10T	粪便或直肠拭子
FZCC030-E10	埃立克/无形体/心丝虫/巴贝斯四联快速检测卡	10T	血清



Zhenrui
真瑞生物

电话: 0755-26582639
传真: 0755-26582890
网址: www.zr-bio.com

邮箱: zhenruibio@163.com
地址: 深圳市龙华区清宁路1号



真瑞生物 官方网站



真瑞生物 微信公众号